

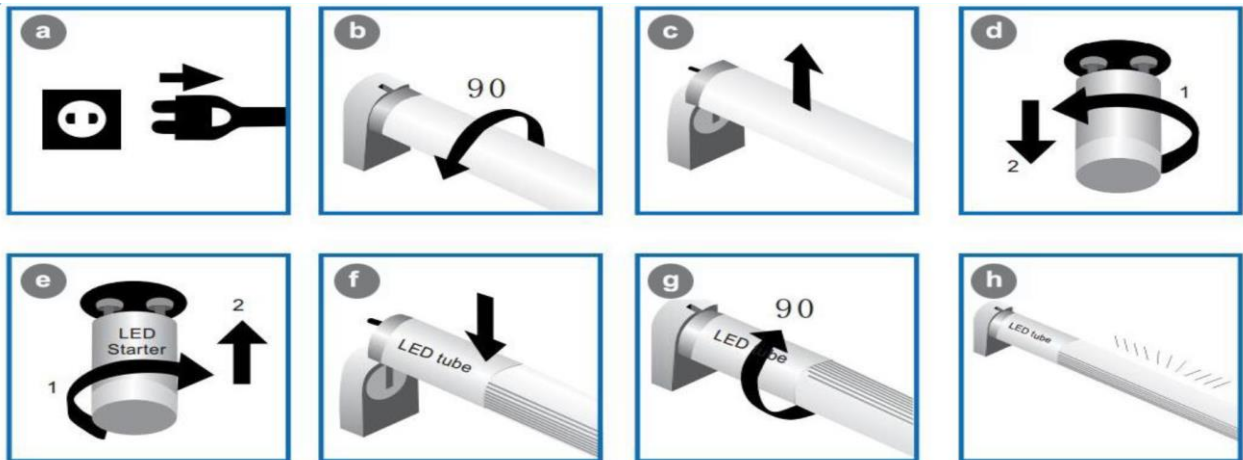
Übersicht Produktdaten
WLM-T8D



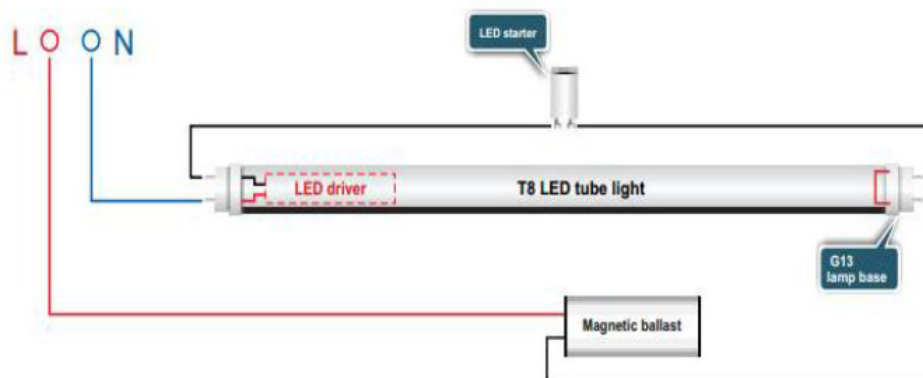
Technische Daten

Modell	WLM-T8D4-19MHDRF	WLM-T8D5-31MHDRF
Leistung	19 W	31 W
Lichtausbeute	175 lm/W	
Lichtstrom	3.325 lm (±5%)	5.425 lm (±5%)
Abmessungen	Ø26x1213 mm	Ø26x1513 mm
Gewicht	0,6 kg	0,85 kg
Spannung	100-240 VAC	
Netzfrequenz	50/60 Hz	
Farbtemperatur	5.000 K	
Farbwiedergabeindex (CRI)	>80 Ra	
Leistungsfaktor	>0,92	
Abstrahlwinkel	140°	
Sockel	G13 / T8	
Schutzart	IP20	
Dimmung	nein	
Endkappe	180° rotierbar	
Gehäusefarbe	Weiß	
Material	Aluminium / PC	
Cover	mattiert	
Lebensdauer	>50.000 Std. (Ta=25°C @ L80)	
Betriebstemperatur	-40°C bis +50°C	
Zertifizierungen	CE, RoHS	
Garantie	5 Jahre	

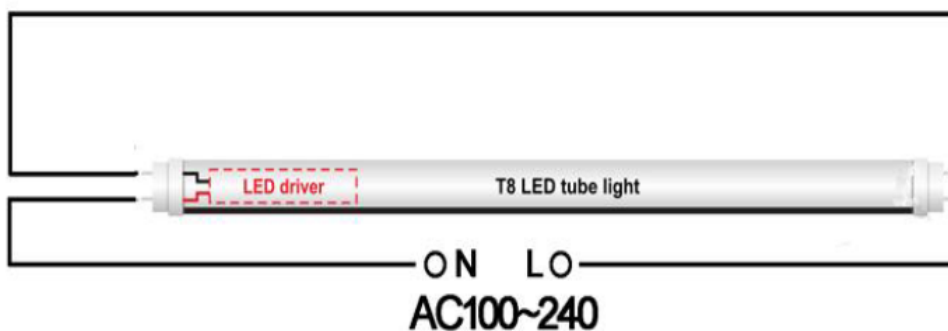
Installation



AC 220-240V

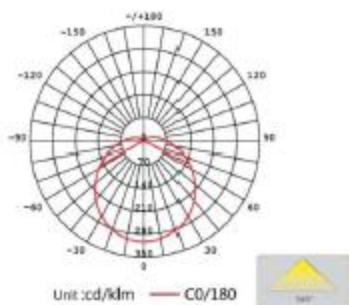


(I) Magnetic/Conductive Fluorescent Light Wiring Diagram



(II) Electronic Fluorescent Light Wiring Diagram

Photometrie



Besonderheiten

- Flackerfrei
- 3.750V Hochspannungsbeständigkeit
- Inkl. LED Starter
- TÜV standard isolierter Treiber

Anmerkungen:

Vorbehaltlich Druckfehler; alle Angaben sind ca. Angaben; Abbildungen ähnlich, technische Änderungen vorbehalten.
Lichteffizienz und Lichtstrom je nach Lichtfarbe